



PAC

PERSPECTIVAS AGROCLIMÁTICAS

INFORME DE PERSPECTIVAS AGROCLIMÁTICAS SEMANAL

03 DE FEBRERO DE 2022



BOLSA DE CEREALES
bolsadecereales.com.ar

Av. Corrientes 123 | C1043AAB – CABA - Tel.: +54 11 4515-8200
ISSN 2591-443X





SÍNTESIS DEL PRONÓSTICO

ARG

PERSPECTIVA AGROCLIMÁTICA PARA ARGENTINA

PRECIPITACIONES DE VARIADA INTENSIDAD, CON SUS FOCOS SOBRE EL NORTE Y EL EXTREMO SUDESTE DEL ÁREA AGRÍCOLA, SEGUIDAS POR UN MARCADO DESCENSO TÉRMICO, TERMINANDO CON EL INICIO DE UNA OLA DE CALOR.

La perspectiva se iniciará con el paso de un frente de tormenta que cubrirá la mayor parte del área agrícola con precipitaciones de muy variada intensidad con sus focos sobre el norte y el sudeste de su extensión. Junto con el paso del frente, arribarán los vientos del sudoeste, causando mínimas por debajo de lo normal, en la mayor parte del área agrícola, a excepción de su porción centro-norte, que observará registros normales. Hacia el final de perspectiva, retornarán los vientos del trópico, iniciando una ola de calor sobre la mayor parte del área agrícola, a excepción de las zonas cercanas al litoral atlántico que experimentarán registros menos intensos.



BRA

PERSPECTIVA AGROCLIMÁTICA PARA BRASIL

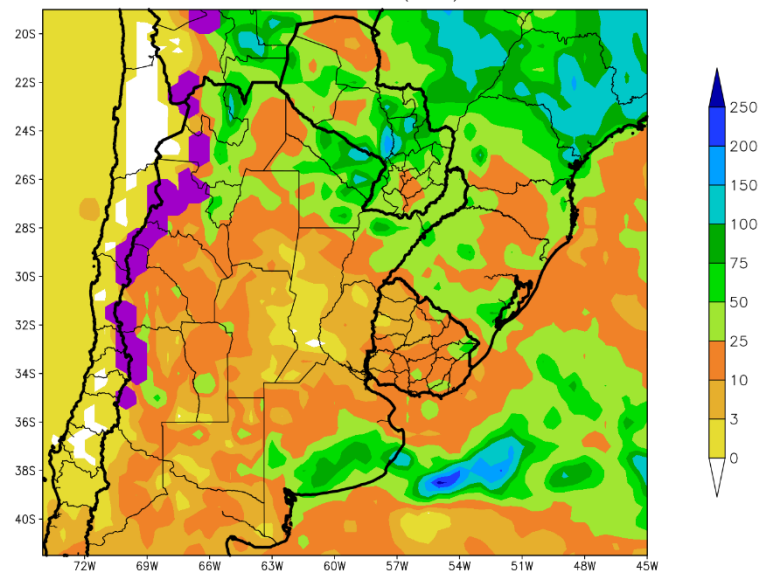
PRECIPITACIONES ABUNDANTES SOBRE LA MAYOR PARTE DEL AREA AGRÍCOLA DEL BRASIL, A EXCEPCIÓN DE SUS EXTREMOS NORDESTE Y SUR, ACOMPAÑADAS POR UNA MARCADA OSCILACIÓN TÉRMICA

A lo largo de la perspectiva, se producirán precipitaciones abundantes en la mayor parte del Brasil, con amplios focos de tormentas, que alcanzarán al extremo norte de la Cuenca del Plata, mientras sólo los extremos nordeste y sur de su extensión registrarán valores moderados a escasos. Junto con las lluvias, se producirá la entrada de vientos marinos, frescos y húmedos, que provocarán temperaturas mínimas bajo lo normal sobre las áreas cercanas al Litoral Atlántico, mientras el interior registrará valores normales. El proceso terminará con temperaturas máximas moderadas en la mayor parte del norte y el centro del Brasil, con focos de calor intenso en el oeste, el sur y el nordeste de su extensión.





PERSPECTIVA DEL 3 AL 9 DE FEBRERO DE 2022
PRECIPITACION (mm)

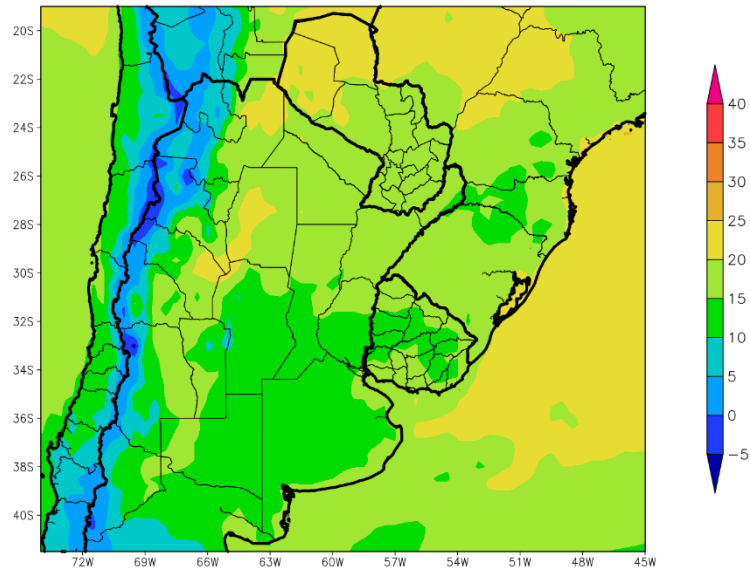


La primera etapa de la perspectiva se iniciará con el paso de un frente de tormenta que cubrirá la mayor parte del área agrícola con precipitaciones de muy variada intensidad con sus focos sobre el norte y el sudeste de su extensión.

- La mayor parte del NOA, la Región del Chaco, el norte y el centro de la Mesopotamia, gran parte de Cuyo, el sudeste de la Región Pampeana, el Paraguay y la mayor parte del Uruguay observarán precipitaciones moderadas a muy abundantes (10 a 75 mm), con focos con valores superiores y otros inferiores.
- El oeste del NOA, la mayor parte de la Región Pampeana y el oeste del Uruguay observará precipitaciones escasas (menos de 10 mm), con focos con valores moderados.
- La Cordillera Sur observará precipitaciones escasas, mientras que la Cordillera Central y Norte observarán nevadas fuera de época.



PERSPECTIVA DEL 3 AL 9 DE FEBRERO DE 2022
TEMPERATURA MINIMA(Grados Cent.)

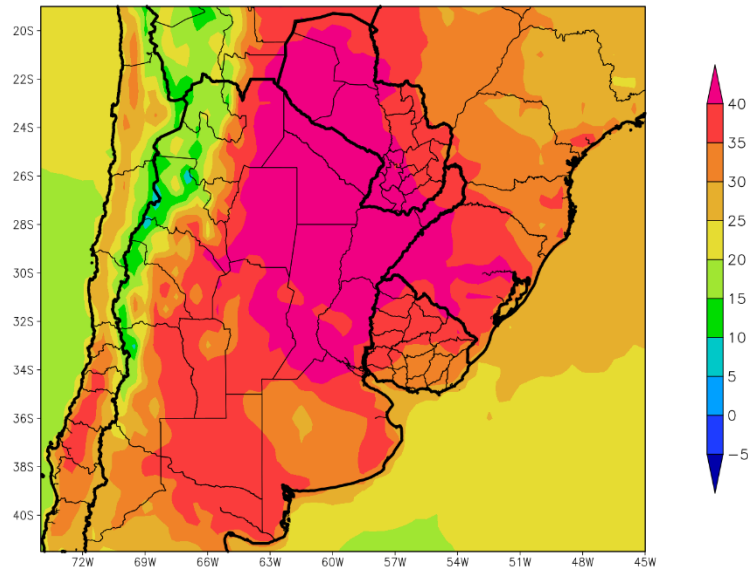


Junto con el paso del frente, arribarán los vientos del sudoeste, causando mínimas por debajo de lo normal, en la mayor parte del área agrícola, a excepción de su porción centro-norte, que observará registros normales.

- El este del NOA, la Región del Chaco, gran parte de la Mesopotamia, la mayor parte del Paraguay, el centro de Cuyo, el norte de Córdoba, la mayor parte de Santa fe, el este de la Provincia de Buenos Aires, el oeste de La Pampa y el norte y el sur del Uruguay observarán temperaturas mínimas superiores a 15°C, con focos con valores superiores a 20°C y otros inferiores.
- El centro del NOA, la mayor parte de Cuyo, gran parte de la Región Pampeana y la mayor parte del Uruguay observarán temperaturas mínimas entre 10 y 15°C.
- El oeste del NOA y el este de Cuyo observarán temperaturas mínimas inferiores a 10°C, con riesgo de heladas localizadas.



PERSPECTIVA DEL 3 AL 9 DE FEBRERO DE 2022
TEMPERATURA MAXIMA(Grados Cent.)



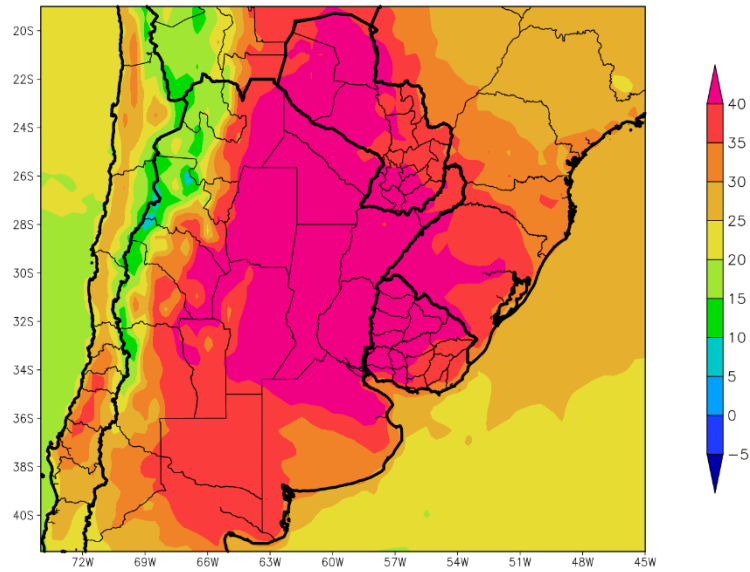
Hacia el final de la primera etapa de la perspectiva, retornarán los vientos del trópico, iniciando una ola de calor sobre la mayor parte del área agrícola, a excepción de las zonas cercanas al litoral atlántico que experimentarán registros menos intensos.

- El este del NOA, el sudeste del Paraguay, gran parte de Misiones, el este de Cuyo, la mayor parte de la Región Pampeana y la mayor parte del Uruguay observarán temperaturas máximas superiores a 35°C con un amplio foco con valores superiores a 40°C y otros con valores inferiores.
- El centro-este del NOA, el centro-este de Cuyo, la mayor parte de la Provincia de Buenos Aires y el sudeste del Uruguay observarán temperaturas máximas entre 30 y 35°C.
- El oeste del NOA y el oeste de Cuyo observarán temperaturas máximas inferiores a 30°C, con registros inferiores hacia las zonas cordilleranas.





PERSPECTIVA DEL 10 AL 16 DE FEBRERO DE 2022
TEMPERATURA MAXIMA(Grados Cent.)

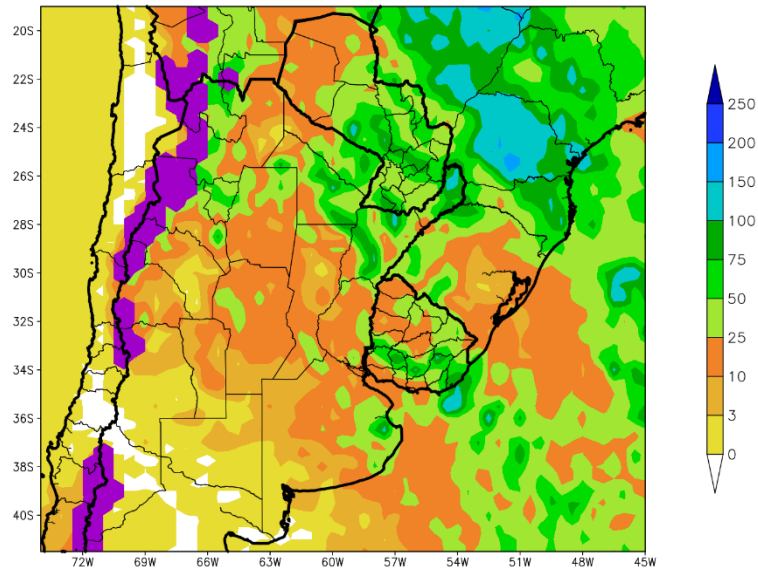


OLA DE CALOR, SEGUIDA POR PRECIPITACIONES DE VARIADA INTENSIDAD CON SUS FOCOS SOBRE EL NORDESTE Y EL CENTRO-ESTE DEL ÁREA AGRÍCOLA, FINALIZANDO CON UN MARCADO DESCENSO TÉRMICO

Al inicio de la segunda etapa de la perspectiva, continuarán soplando los vientos del trópico, extendiendo e intensificando la ola de calor sobre la mayor parte del área agrícola, a excepción de algunos focos de menor intensidad sobre el litoral atlántico.

- El este del NOA; el este de Cuyo, el sudeste del Paraguay, gran parte de Misiones, la mayor parte de la Región Pampeana y el este del Uruguay observarán temperaturas máximas superiores a 35°C, con un amplio foco de 40°C, que se ubicará sobre la mayor parte del área agrícola.
- El centro del NOA, el centro de Cuyo y el sur de la Provincia de Buenos Aires observarán temperaturas máximas entre 30 y 35°C, con focos con valores inferiores.
- El centro-este del NOA y el centro-este de Cuyo observarán temperaturas máximas entre 25 y 30°C, con focos con valores inferiores.
- El oeste del NOA y el oeste de Cuyo observarán temperaturas máximas entre 20 y 25°C, con focos con valores superiores y otros inferiores.
- Las zonas cordilleranas observarán máximas inferiores a 20°C.



PERSPECTIVA DEL 10 AL 16 DE FEBRERO DE 2022
 PRECIPITACION (mm)


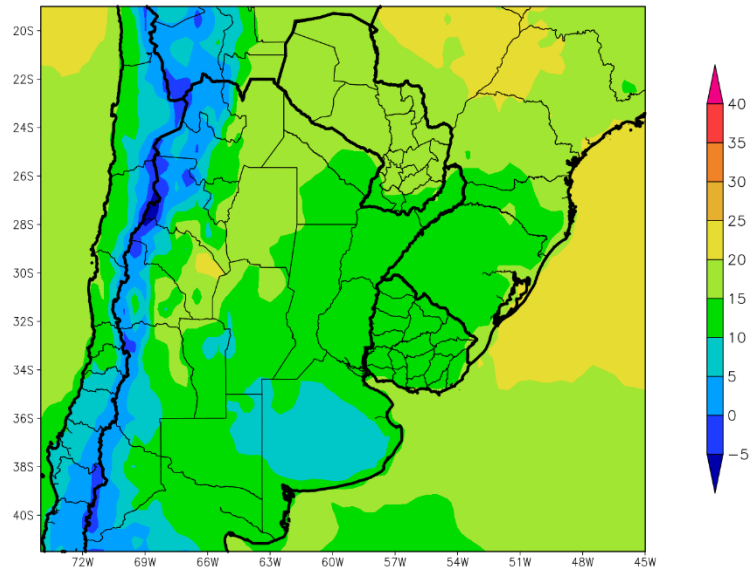
Paralelamente, se producirá el paso de un frente de tormenta, causando precipitaciones moderadas a abundantes sobre gran parte del norte y el centro-este del área agrícola, y registros moderados a escasos sobre el centro y el oeste, produciéndose nevadas fuera de época (en violeta) sobre gran parte de la Cordillera.

- El norte y el centro-este del área agrícola argentina, la mayor parte del Paraguay y gran parte del Uruguay observarán precipitaciones entre moderadas a abundantes (10 a 75 mm) con focos con valores escasos.
- La mayor parte de Cuyo y el sudeste de la Región Pampeana observarán precipitaciones escasas (menos de 10 mm), con focos de registros moderados (más de 10 mm).
- La Cordillera Norte observará nevadas fuera de época, señaladas en violeta.





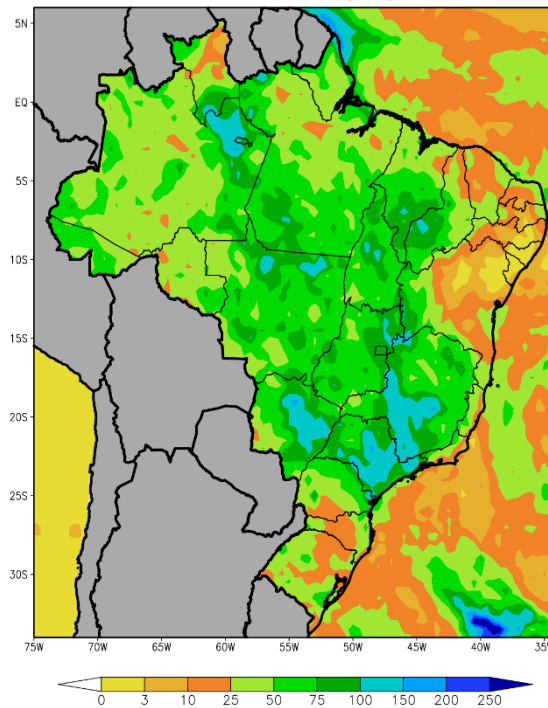
PERSPECTIVA DEL 10 AL 16 DE FEBRERO DE 2022
TEMPERATURA MINIMA(Grados Cent.)



Junto con el frente, avanzarán los vientos del sudoeste, provocando un marcado descenso térmico sobre la mayor parte del área agrícola, llegando hasta la totalidad del Paraguay y el sur del Brasil.

- El este del NOA, el oeste de la Región del Chaco, el centro de Cuyo, el norte de Córdoba y la mayor parte del Paraguay observarán temperaturas mínimas superiores a 15°C, con focos con valores inferiores.
- El centro del NOA, la mayor parte de Cuyo, el extremo sudeste del Paraguay, la Mesopotamia, la mayor parte de la Región Pampeana y la República Oriental del Uruguay observarán temperaturas mínimas entre 10 y 15°C, con focos con valores inferiores.
- El oeste del NOA, el oeste de Cuyo, el nordeste de La Pampa y las serranías de Buenos Aires observarán temperaturas mínimas por debajo de 10°C, con riesgo de heladas localizadas.
- Las zonas cordilleranas observarán mínimas inferiores a 5°C.



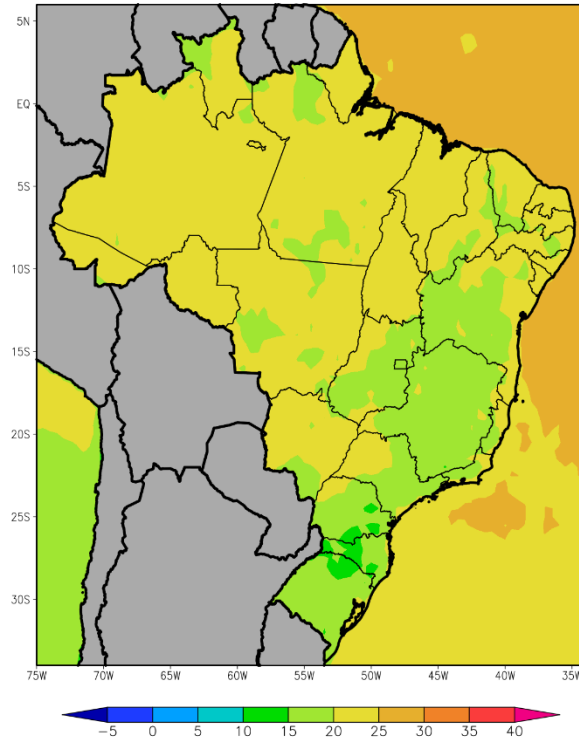

 PERSPECTIVA DEL 3 AL 9 DE FEBRERO DE 2022
 PRECIPITACION (mm)


A lo largo de la perspectiva, se producirán precipitaciones abundantes en la mayor parte del Brasil, con amplios focos de tormentas, que alcanzarán al extremo norte de la Cuenca del Plata, mientras sólo los extremos nordeste y sur de su extensión registrarán valores moderados a escasos.

- La mayor parte del área agrícola del Brasil observará precipitaciones moderadas a muy abundantes (25 a 75 mm), con varios focos con valores superiores y otros con valores escasos.
- El sudeste de Mina Gerais, el este de Sao Paulo y el noroeste de Mato Grosso do Sul observarán tormentas con precipitaciones superiores a 150 mm, que harán importantes aportes hídricos a la Alta Cuenca del Paraná.
- Solamente, el nordeste y el extremo sur del área agrícola brasileña observarán precipitaciones moderadas a escasas (menos de 25 mm), con focos con valores escasos..



PERSPECTIVA DEL 3 AL 9 DE FEBRERO DE 2022
TEMPERATURA MINIMA(Grados Cent.)

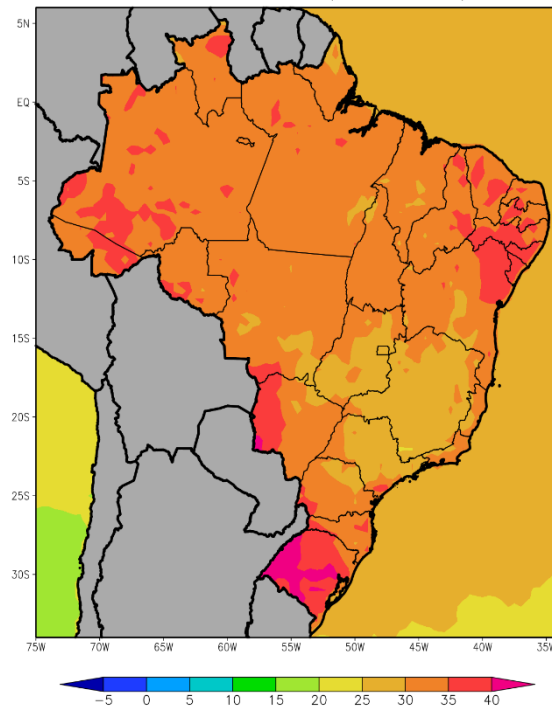


Junto con las lluvias, se producirá la entrada de vientos marinos, frescos y húmedos, que provocarán temperaturas mínimas bajo lo normal sobre las áreas cercanas al Litoral Atlántico, mientras el interior registrará valores normales.

- El norte y el centro-oeste, del área agrícola brasileña observarán temperaturas mínimas superiores a 20°C, con focos con valores inferiores.
- La mayor parte de los Estados de Bahía, Goiás, Mina Gerais, Sao Paulo, Paraná, Santa Catarina y Río Grande do Sul observarán temperaturas mínimas entre 15 y 20°C.
- Solamente, el sur de Paraná, el oeste de Santa Catarina y el norte de Río Grande do Sul observarán temperaturas mínimas inferiores a 15°C



PERSPECTIVA DEL 3 AL 9 DE FEBRERO DE 2022
TEMPERATURA MAXIMA(Grados Cent.)



El proceso terminará con temperaturas máximas moderadas en la mayor parte del norte y el centro del Brasil, con focos de calor intenso en el oeste, el sur y el nordeste de su extensión.

- La mayor parte del área agrícola brasileña observará temperaturas máximas superiores a 30°C, con focos con valores superiores a 35°C, que se ubicarán en el nordeste de Bahía, el oeste de Mato Grosso do Sul y la mayor parte de Río Grande do Sul y otros focos con valores inferiores.
- Solamente, la mayor parte de los Estados de Goiás, Mina Gerais; Sao Paulo y el norte de Paraná observarán temperaturas máximas inferiores a 30°C.